



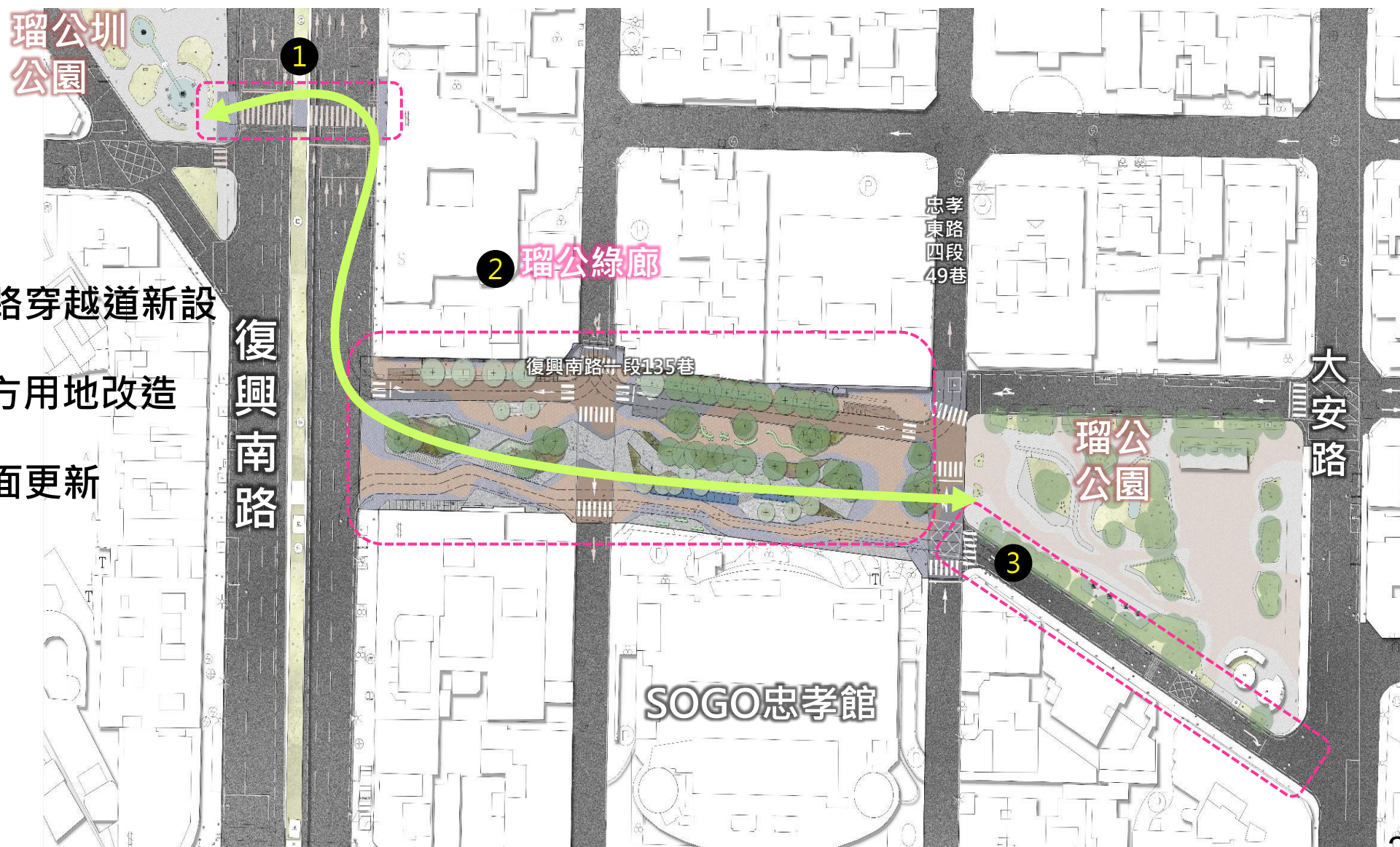
# 亮點專案-瑠公綠廊人行環境改造工程

新工處

# 03 瑠公綠廊人行環境改造工程

## 主要工程內容

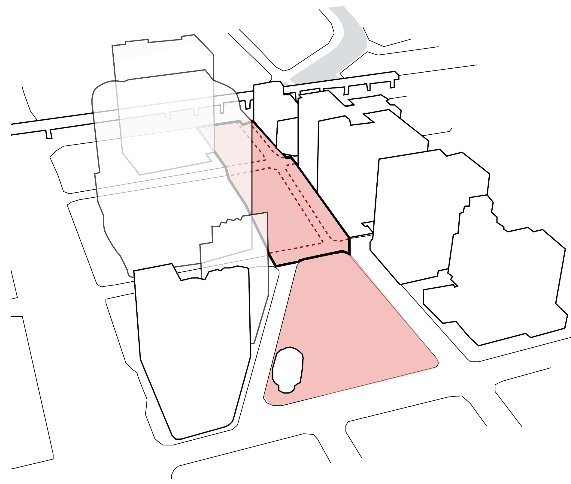
- ① 瑠公圳公園前復興南路穿越道新設
- ② SOGO百貨忠孝館後方用地改造
- ③ 瑠公公園南側道路鋪面更新



# 03 瑠公綠廊人行環境改造工程

## 設計原則

### 01. 道路整合，鏈結瑠公圳帶狀骨幹



- 改造前車道違規停車嚴重，人行環境受限道路阻斷連續性，與行車動線交織，危險性高。
- 本案提倡以人為本，廣場整併復興南路135巷南側道路，增加綠帶及廣場空間。



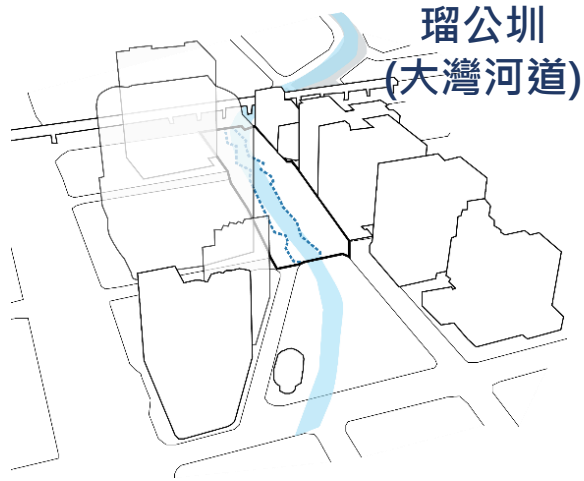
車道過寬，常有違規停車情形，人行道寬度不足



# 03 瑠公綠廊人行環境改造工程

## 設計原則

### 02.重現水體意象，反映地方紋理



- 夜間照明昏暗，僅節慶時佈設簡易燈飾，無地方自明性，難以聚集人潮。
- 從台灣堡圖與圖資，再造歷史紋理，以燈光及鋪面重現水體紋路，白天則有定時水霧及公共藝術，重現當地「大灣河道」水文記憶。

溪魚造型鑲嵌



立體魚群雕塑



水霧氣氛營造



大灣河道記憶延續與紋理重現，增加地方自明性

改造後

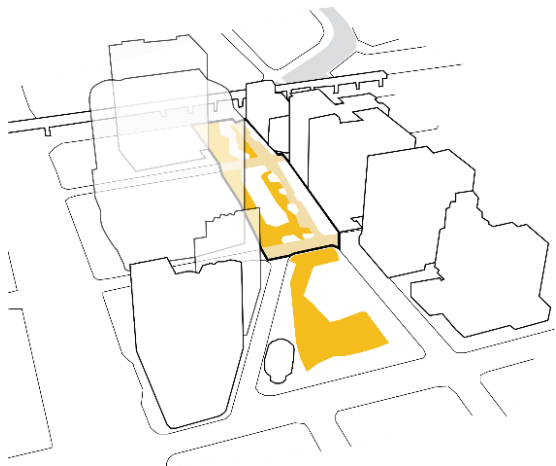


大灣河道意象夜景營造  
(水波紋燈、景觀線燈)

# 03 瑠公綠廊人行環境改造工程

## 設計原則

### 03.連結商家，置入大尺度共享廣場



- 原空間為機車停車場，道路、停車場空間佔據2/3基地面積，幾無空間創造活動。
- 經過多方整合，取消機車停車場，重新佈設卸貨車位、自行車車位，並配合道路縫合，配置多元與彈性使用的活動場域，鏈結兩側商家及人潮。



改造前(機車停車場)

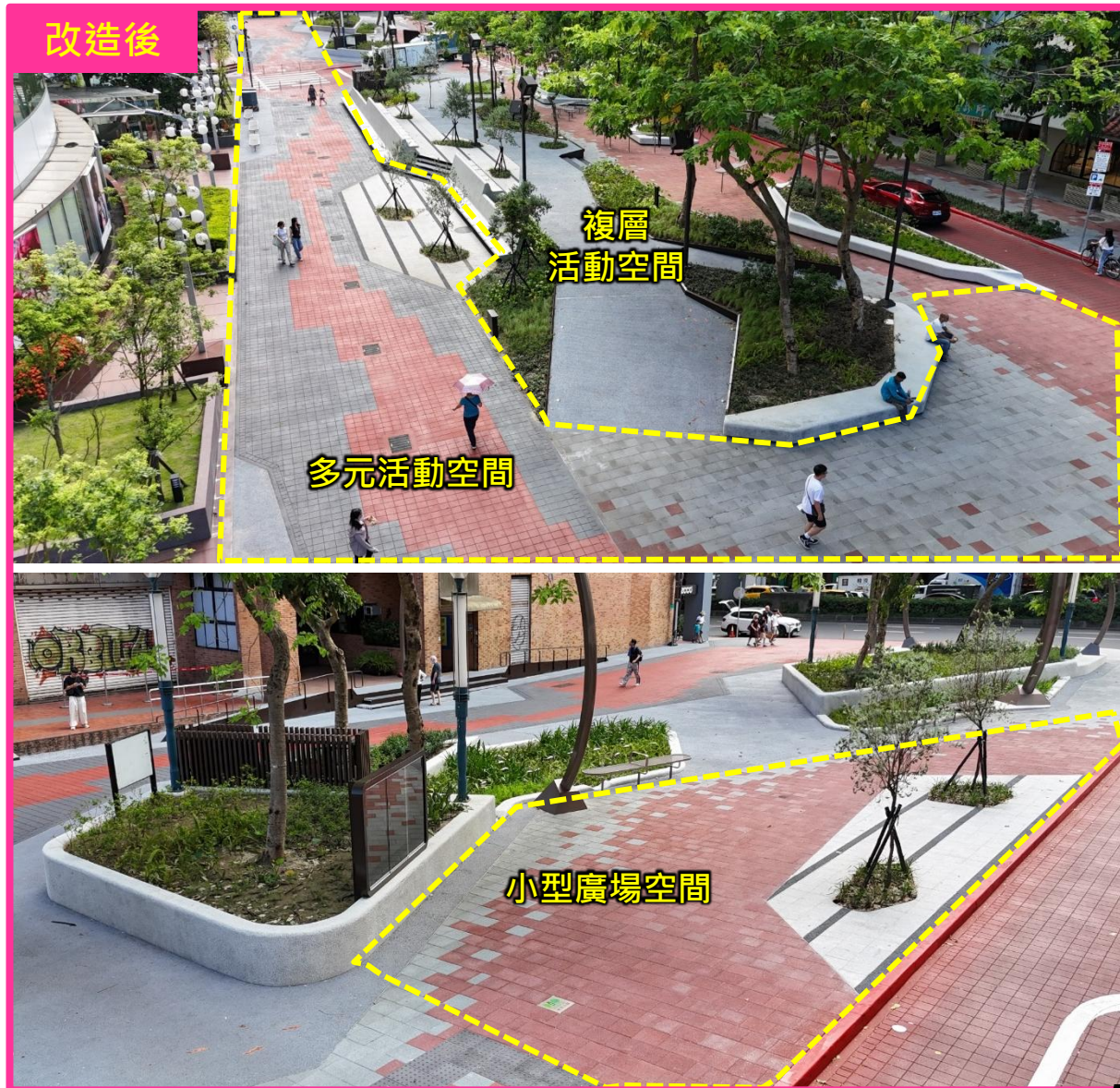
機車停車場佔據大部分空間



改造前(中間花台)

活動空間有限、狹小

機車、汽車停車場，佔據大部分空間，難以聚集人潮，產生活動連結



改造後

複層活動空間

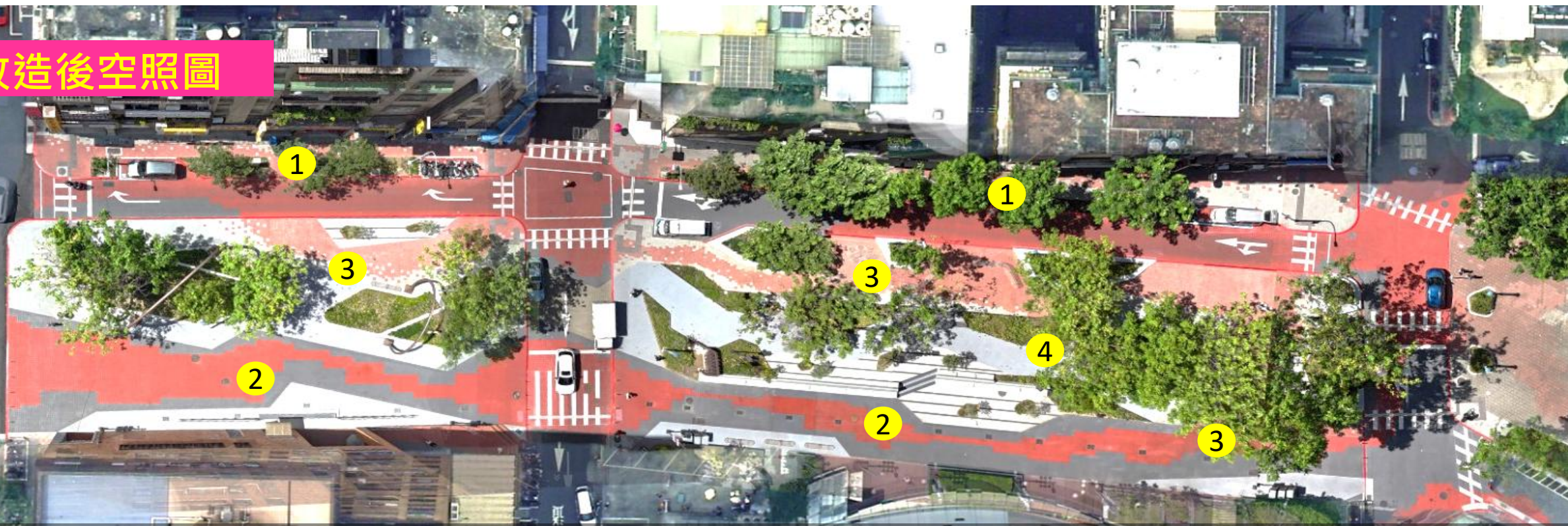
多元活動空間

小型廣場空間

# 03 瑠公綠廊人行環境改造工程

## 改善重點

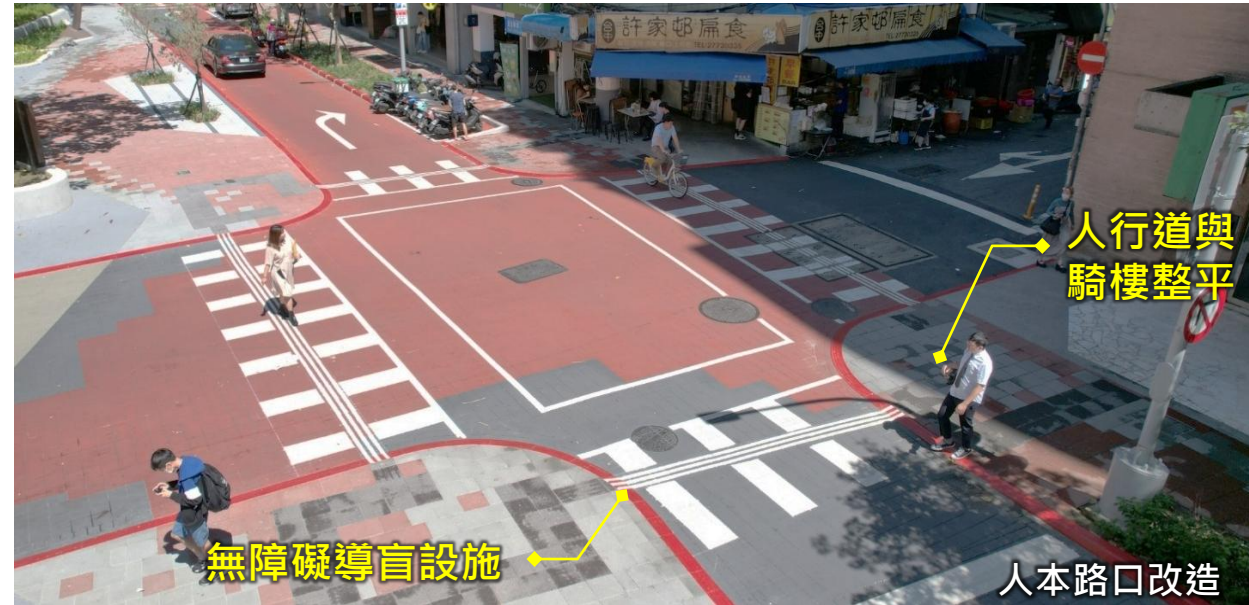
### 改造後空照圖



- ① 人行道改善，整合綠帶、設施帶，設置停車彎與無障礙導盲設施
- ② 以人為本的街道空間，縫合135巷南側道路，擴大東、西兩側廣場及步行空間
- ③ 連結周邊商家，置入大尺度共享廣場
- ④ 中央綠軸抬升，增加歷史水文意象及創造植栽敷地空間

# 03 瑠公綠廊人行環境改造工程

## 改善成果



# 03 瑠公綠廊人行環境改造工程

## 改善成果

