



亮點專案-師大生活圈行人環境再進化

新工處

01 師大生活圈行人環境再進化



- 師大路東西雙側
- 1.古莊里-600m
 - 2.古風里-280m
 - 3.龍泉里-320m
- 雙側合計1200m

01 師大生活圈 師大路(自羅斯福路三段至和平東路一段)

改善重點

- 全長 **1.2** 公里
- 路口改善 **14** 處
- 路緣斜坡 **39** 處
- 樹木保護 **46** 棵

- 拓寬不減車道數
- 增加右轉車道
- 停車位不減反增

☑ 新設公車彎-不影響車流

☑ 樹穴擴大串聯-樹木保護

☑ 新設行穿線-友善師生

☑ 灌木植栽-增加色彩多樣性

人行道拓寬
無障礙環境

共用臨停區
符合在地需求

彩色標線
警示駕駛

車道瘦身

斜向停車彎
進出快速

景觀欄杆
有形邊界 保護行人

人行道
拓寬

彩色
標線

車道
瘦身

停車
彎

透水
鋪面

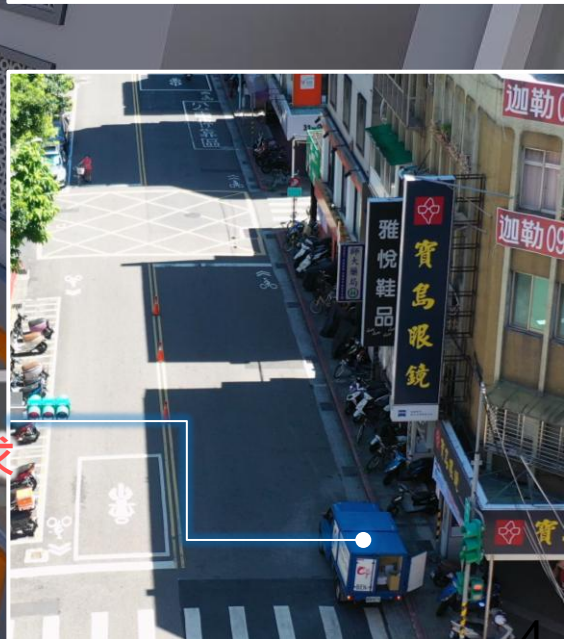
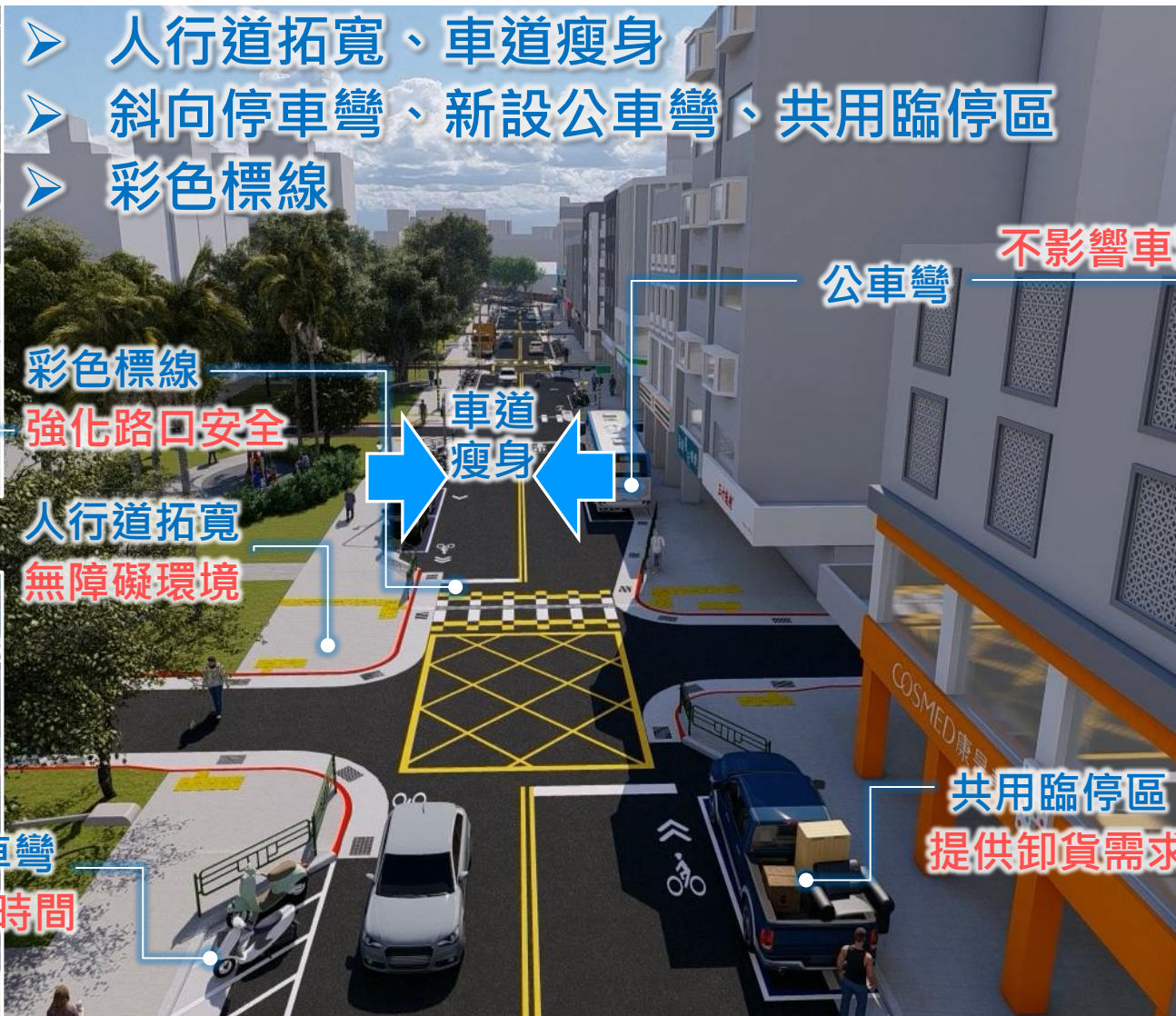
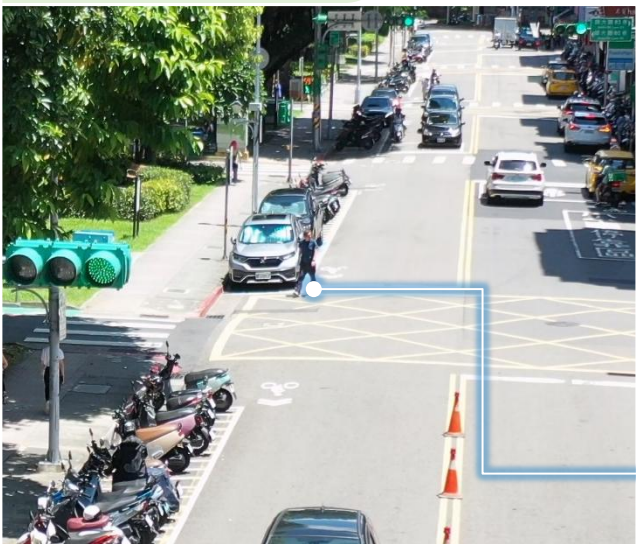
綠帶
整合

樹木
保護

減碳
材料

01 師大生活圈 師大路(自羅斯福路三段至和平東路一段)

改善成果



- 人行道拓寬、車道瘦身
- 斜向停車彎、新設公車彎、共用臨停區
- 彩色標線

彩色標線
強化路口安全

人行道拓寬
無障礙環境

車道
瘦身

公車彎

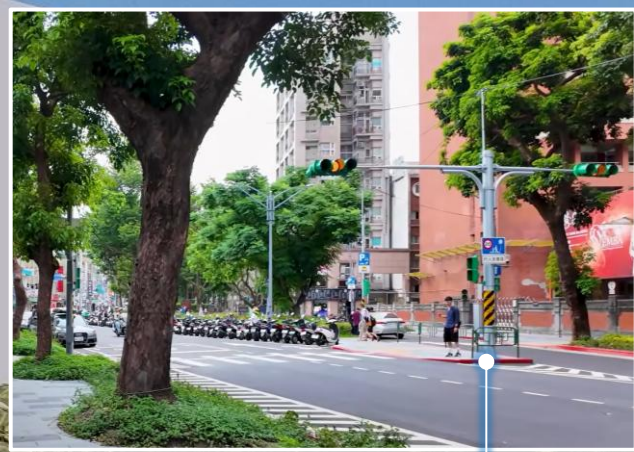
不影響車流

斜向停車彎
縮短影響時間

共用臨停區
提供卸貨需求

01 師大生活圈 師大路(自羅斯福路三段至和平東路一段)

改善成果



新設行穿線

- 行人保護
- 友善師生



景觀欄杆

路口行人保護
有形邊界 有效引導

增設行穿線

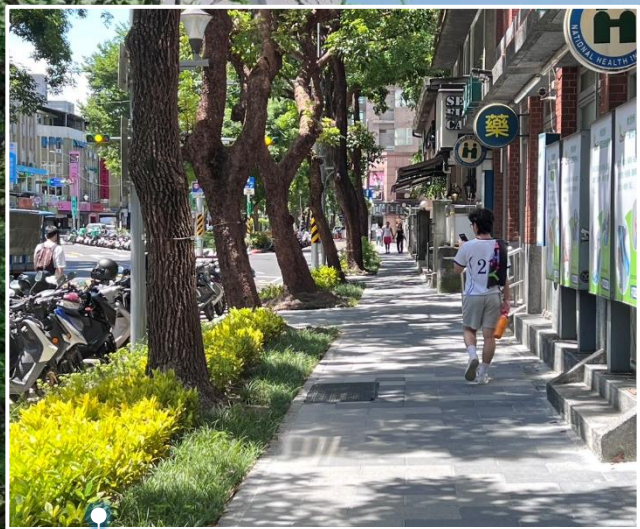
友善師生穿越

Z字穿越
加倍安全

解決自民國99年以來師生違規穿越的問題!

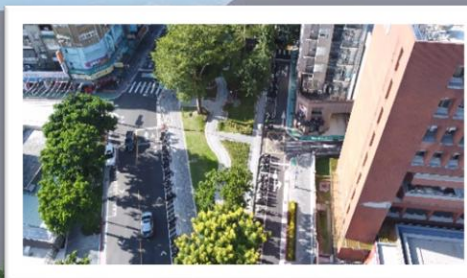
01 師大生活圈 師大路(自羅斯福路三段至和平東路一段)

設計原則



綠帶整合

- 樹穴擴大串聯及樹木保護
- 休憩座椅



綠帶整合串聯

提供生長空間減少竄根

斜向停車格

縮短影響時間

灌木植栽

增加色彩多樣性

樹穴擴大及樹木保護

設立支撐及休憩座椅

01 師大生活圈 師大路(自羅斯福路三段至和平東路一段)

改善成果



公園步道串連

- 鋪面更新-動線連續
- 行人友善區-減速平台
-瀝青壓花
-彩色標線



01 師大生活圈 師大路(自羅斯福路三段至和平東路一段)

改善成果



機車格	294+30	324
-----	--------	-----

汽車格	0+8	8
-----	-----	---

身障機車	維持	4
------	----	---



身障汽車	維持	4
------	----	---

臨停黃線	0+4	4
------	-----	---

共用臨停區	1+3	4
-------	-----	---

01 師大生活圈 師大路機車彎及車位改善

改善成果

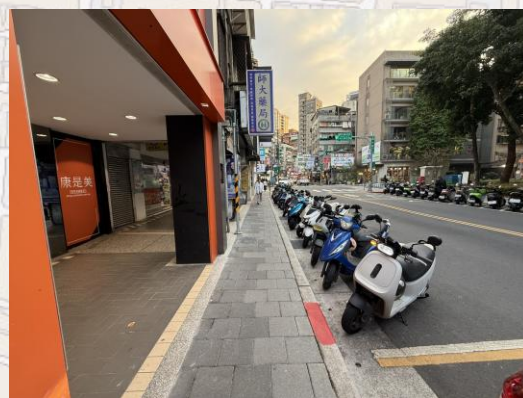
師大路改善後現況



師大生活圈範圍

師大路

共挖設14處機車彎
276席機車位



師大路改善後現況

01 師大生活圈 羅斯福路及辛亥路機車彎及車位改善

改善成果

辛亥路改善後現況



01 師大生活圈 和平東路及新生南路機車彎及車位改善

改善成果



和平東路改善後現況



新生南路改善後現況



01 師大生活圈 行人友善區(古莊里、古風里、龍泉里、龍坡里)

改善重點

入口空間形塑

- 減速丘-車輛減速
- 瀝青鋪面
- 路口縮小

巷弄通行安全

- 彎曲道路
- 視覺化減速標線

龍泉里-龍泉街



減速丘
瀝青鋪面
路口縮小



彎曲道路
視覺化減速標線

01 師大生活圈 人行環境改善工程

改善成果

